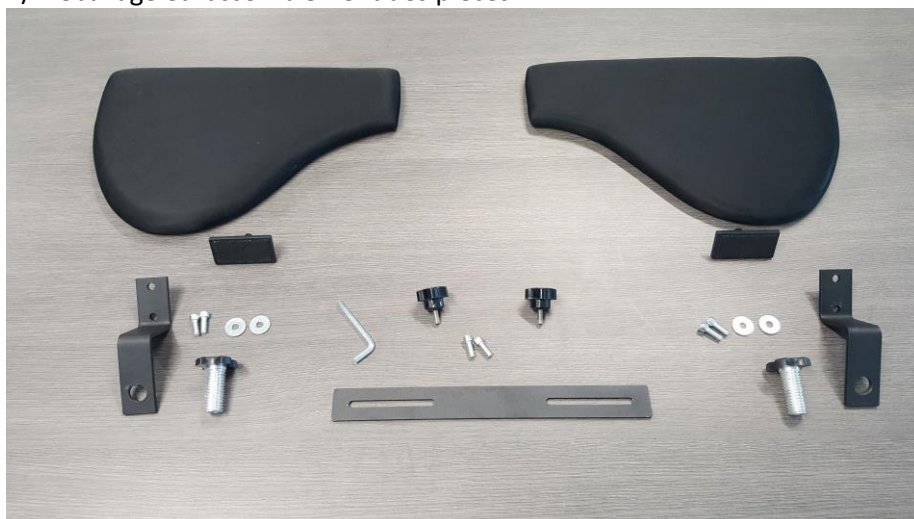




Manuel et instructions d'assemblage du Support Avant-Bras Confort Dual

Veillez trouver ci-joint les étapes d'assemblage du support Avant-Bras Confort Dual.

1/ Déballage et rassemblement des pièces.

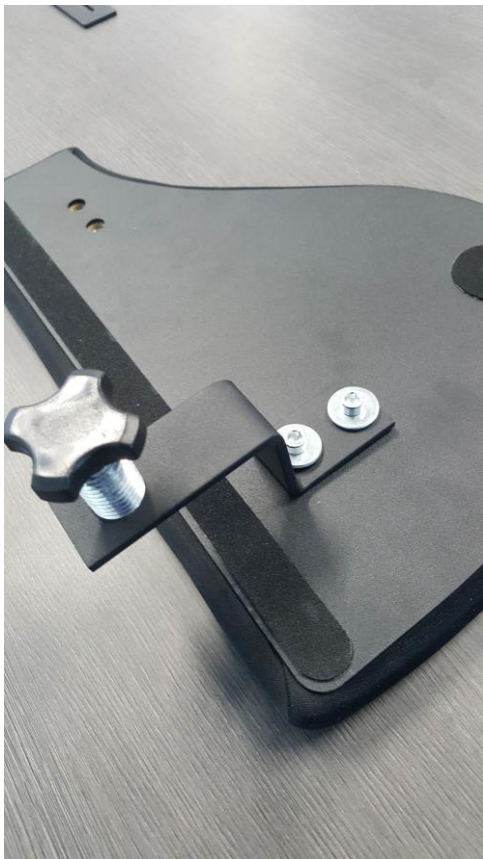


2/ Assemblage de la fixation du support.

Vissez la grosse vis dans la fixation métallique comme sur la photo.



3/ Placez la fixation métallique au-dessus des deux trous et vissez les vis pour fixer le tout.



4/ Merci de répéter l'opération sur la deuxième fixation.



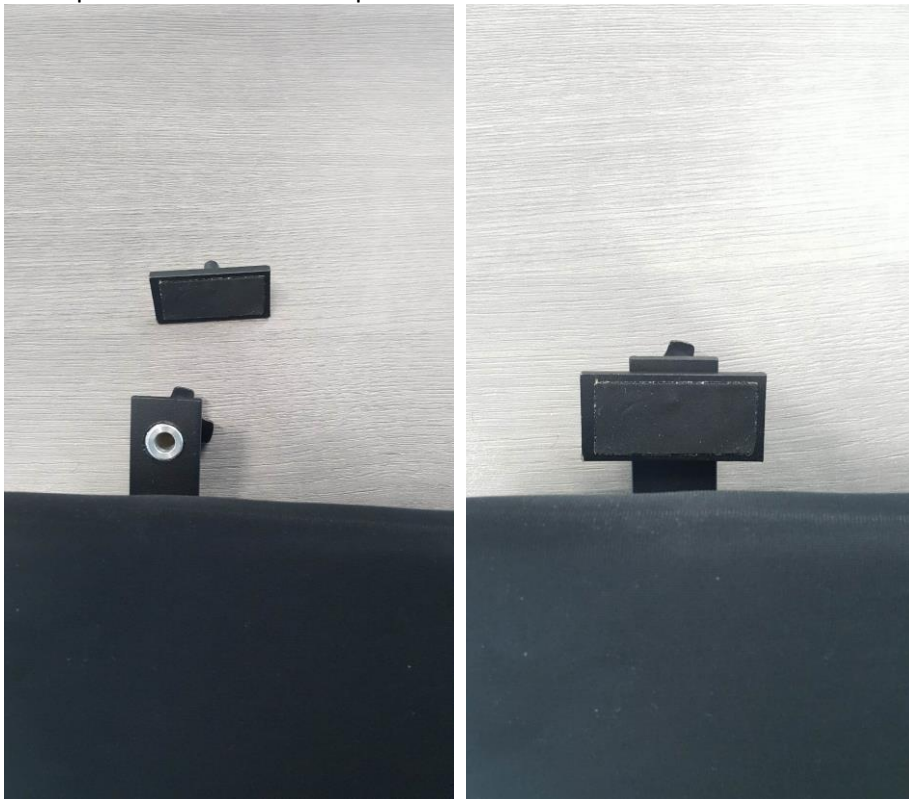
5/ Placez la barre comme suit



6/ Placez les vis pour stabiliser les deux modules



7/ Placez l'accessoire rectangulaire par-dessus de la grosse vis, dans le trou prévu à cet effet, comme sur la photo. Faire cette manipulation sur la deuxième fixation.



8/ Suite à ces manipulations, vous obtiendrez le résultat suivant.





9/ Veuillez placer le support en bord de table, et vissez la grosse vis comme sur la photo. Vissez jusqu'à ce que le support puisse être stable et puisse tenir sur le bord du bureau. Répétez l'opération sur la deuxième fixation.



10/ Le support avant-bras confort est désormais en place et prêt pour utilisation.

