



NOTICE DE MONTAGE





Opti-1

Premium

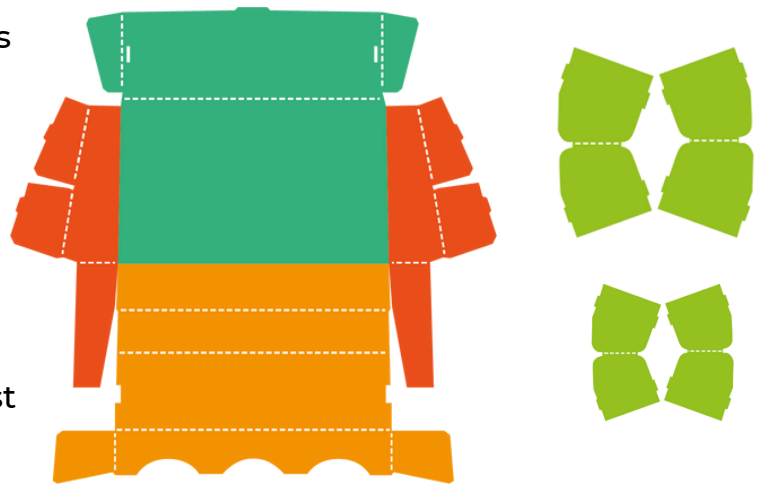
le porte-document ergonomique accessible à tous & éco-responsable

10 ÉTAPES CLÉS

Le produit se présente à plat, pliures façonnées en amont.

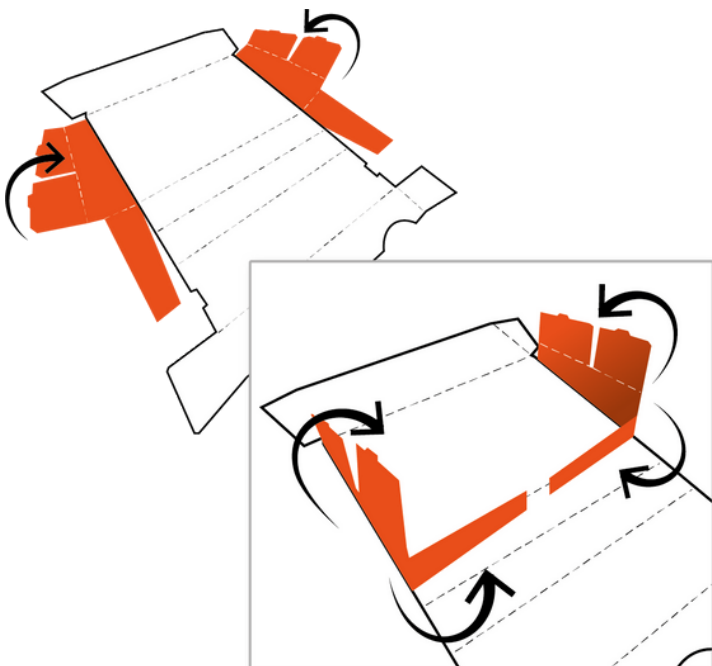
-  Partie A : 2 pliages
-  Partie B : 3 pliages
-  Partie C : 3 pliages
-  Partie D : 2 pliages

Disposez le porte-document à plat avec les numéros face à vous et c'est parti pour le montage :

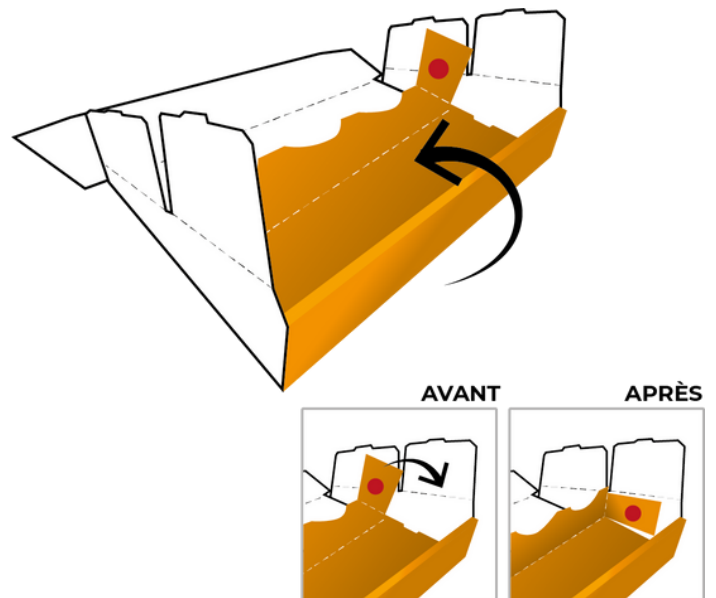


1 Marquez les plis des 3 rabats extérieurs.
Revelez les rabats à 90°.

2 Repliez-les contre le fond.

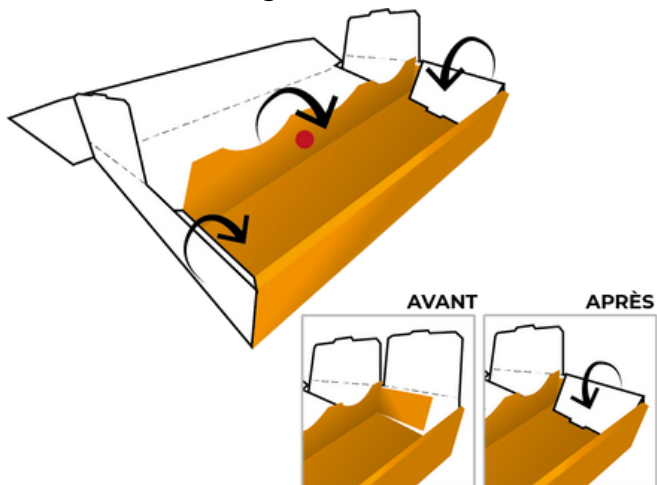


3 Maintenez les rabats en place et relevez la partie inférieure à 90°. Repliez cette partie tout en pliant les 2 rabats des côtés vers l'intérieur (point rouge ●). Terminez le pliage de la partie inférieure en exerçant une pression sur le rebord.

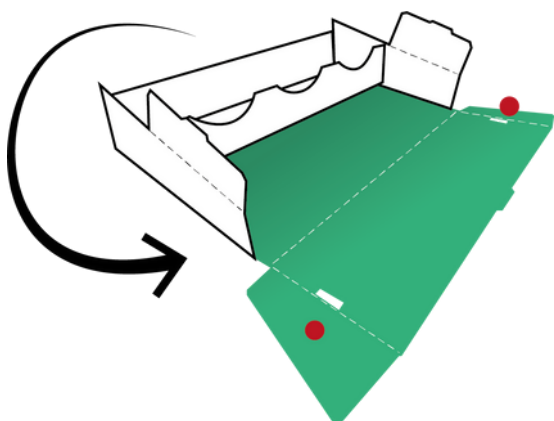


4 Maintenez fermement le rebord et faites basculer le rabat central (point rouge ●) à 90°.

5 Maintenez le rabat central tout en repliant les 2 rabats latéraux vers l'intérieur. Insérez les onglets dans les encoches.



6 Retournez le support et marquez les plis des 2 rabats vers l'extérieur (points rouges ●).



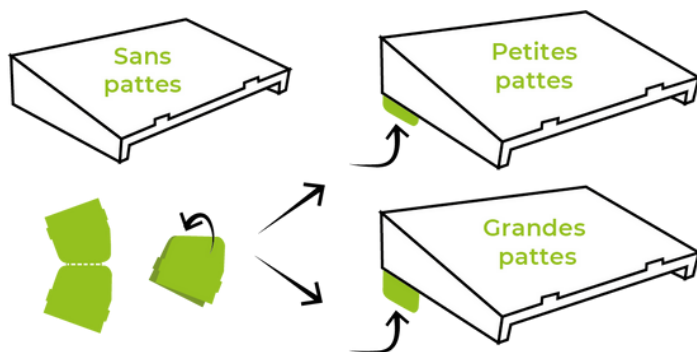
7 Relevez puis repliez le rabat contre le fond. Poussez le rabat contre les arches au centre.

8 Repliez les 2 rabats latéraux vers l'intérieur. Insérez les onglets dans les encoches.



9 Pliez les pattes (droite et gauche) si la hauteur de base ne convient pas.

10 Insérez les pattes pliées dans les encoches prévues à cet effet, à droite et à gauche, sous le porte-document.



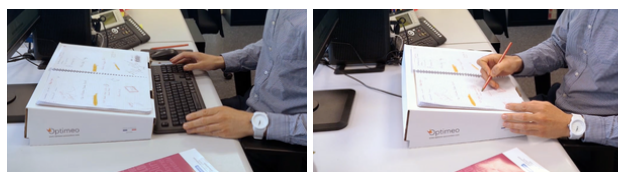
Prêt à travailler !

Retournez le support document et appuyez légèrement sur les rebords pour finaliser le montage. Votre support document est prêt.



Posez votre support document directement sur votre plan de travail, sans sous-main, ni calendrier de préférence.

Passez les câbles informatiques sous les arches et vous êtes prêt(e) à travailler !



Sur votre support, vous trouverez :

- ✓ des conseils d'utilisation de votre support document
- ✓ des conseils ergonomiques pour régler votre poste de travail
- ✓ des exercices d'étirement pour prendre soin de votre santé

Retrouvez la vidéo de montage sur:

<https://optimeo.com/opti-1-premium-montage/>

Votre santé au travail est notre priorité !

CONÇU EN FRANCE



MODÈLE ET BREVET DÉPOSÉS